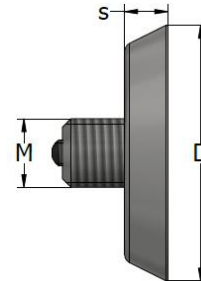


STALEN MAGNETISCHE PLAAT - TPM

De platen met TPM worden gebruikt om de ankers en de hijshulzen op de stalen bekisting te monteren. De bevestigingsflens garandeert een minimale uitsparing rondom de kop van het anker. Bij het gebruik van deze magnetische uitsparingsvorm is het van groot belang dat het oppervlak van de bekisting schoon is. De uitsparing wordt gevuld met fijn beton als bescherming tegen corrosie.



TPM-10	Productnr.	Schroefdraad	Diam. D	s
		M	[mm]	[mm]
TPM-10-M12	63867	12	47	10
TPM-10-M16	63868	16	47	10
TPM-10-M20	63869	20	60	10
TPM-10-M24	63870	24	60	10
TPM-10-M30	63871	30	73	10
TPM-10-M36	63872	36	73	10
TPM-10-M42	63873	42	96	12

