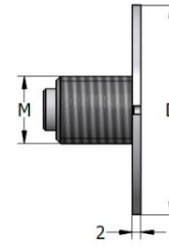
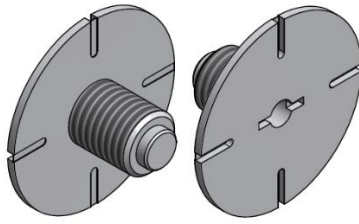
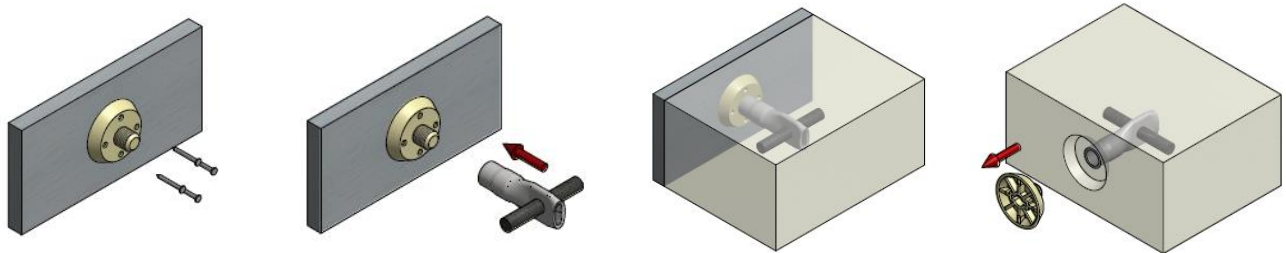


KUNSTSTOF SPIJKERPLAAT KU-02


KU-02-spijkerplaten worden gebruikt om de ankers en de hijshulzen aan de bekisting te bevestigen met spijkers. Deze zijn geschikt om ankers of hijshulzen aan het oppervlak van betonelementen te bevestigen.

KU-02	Productnr.	Schroefdraad	Diam. D	Dikte
		M	[mm]	[mm]
KU-02-M8	62485	M8	50	2
KU-02-M10	47112	M10	50	2
KU-02-M12	46050	M12	50	2
KU-02-M16	47113	M16	50	2
KU-02-M20	47114	M20	50	2
KU-02-M24	47115	M24	50	2

Kunststof spijkerplaten KU-02 en KU-10 worden op de bekisting vastgespijkerd. Gebruik speciale was op de spijkerplaat om het verwijderen en vastschroeven van ankers of instortvoorzieningen te vereenvoudigen. Het anker moet op de juiste manier worden bevestigd op de wapening zodat deze niet beweegt tijdens het betonstorten. Na het strippen losschroeven.



KUNSTSTOF SPIJKERPLAAT KU-10

KU-10-spijkerplaten worden gebruikt om de ankers en de hijshulzen aan de bekisting te bevestigen met spijkers. De bevestigingsflens garandeert een minimale uitsparing rondom de kop van het anker. De uitsparing wordt gevuld met fijn beton als bescherming tegen corrosie.



KU-10	Productnr.	Schroefdraad	Diam. D	Diam. d	s	Kleur
		M	[mm]	[mm]	[mm]	
KU-10-M8	47116	8	47	37	10	Geel RAL 1026
KU-10-M10	47117	10	47	37	10	Wit RAL 9003
KU-10-M12	63246	12	47	37	10	Rood RAL 3020
KU-10-M16	63256	16	47	37	10	Grijs RAL 7043
KU-10-M20	63257	20	60	50	10	Groen RAL 6024
KU-10-M24	63258	24	60	50	10	Blauw RAL 5017
KU-10-M30	63259	30	73	63	10	Lichtgrijs RAL 7004
KU-10-M36	63260	36	73	63	10	Oranje RAL 2009
KU-10-M42	63261	42	96	86	12	Geel RAL 1023

Kunststof spijkerplaten KU-02 en KU-10 worden op de bekisting vastgespijkerd. Gebruik speciale was op de spijkerplaat om het verwijderen en vastschroeven van ankers of instortvoorzieningen te vereenvoudigen. Het anker moet op de juiste manier worden bevestigd op de wapening zodat deze niet beweegt tijdens het betonstorten. Na het strippen losschroeven.

