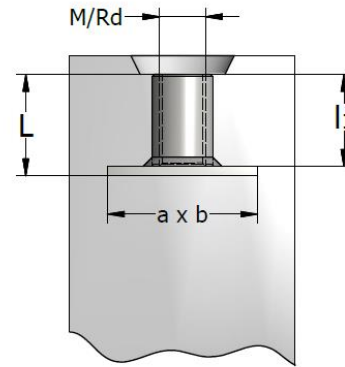
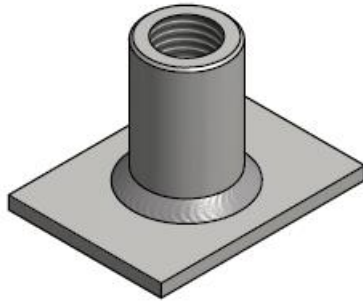


HIJSHULS MET VOETPLAAT - HSP

De hijshuls met vlak profiel en voetplaat is geschikt voor het oppervlak van dunne panelen of topplaten, die loodrecht op hun grootste oppervlak worden gehesen. De voetplaat en huls zijn volledig gelast, zodat de bevestiging effectief wordt afgedicht. De schroefdraadbus is gemaakt van S355J0 staal en de plaat is gemaakt van staalplaat S235JR. Ze zijn verzinkt. Deze producten kunnen worden gemaakt van roestvast staal SS2 (W 1.4301) of SS4 (W 1.4571).

De gewenste hyshoek is $\beta \leq 30^\circ$.

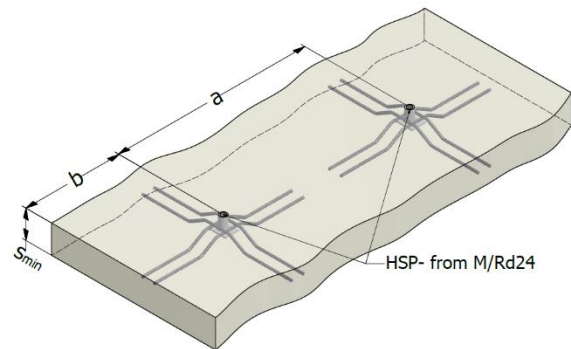
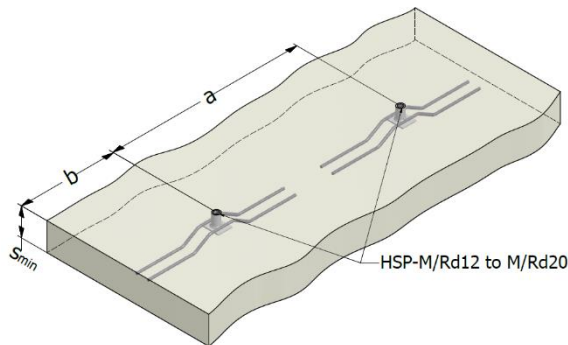
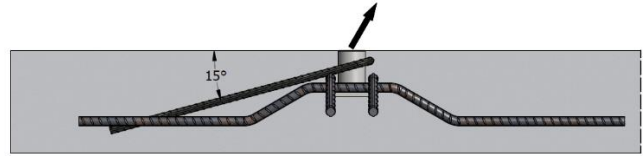
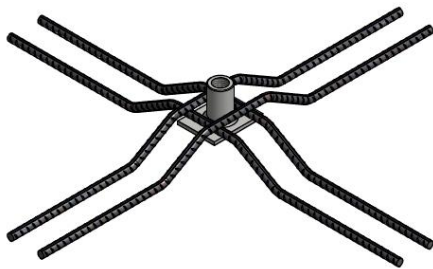
De voorgestelde veilige werklasten zijn na toepassing van een veiligheidsfactor op testbelastingen van 2 voor 15MPa beton en 3 voor staal.



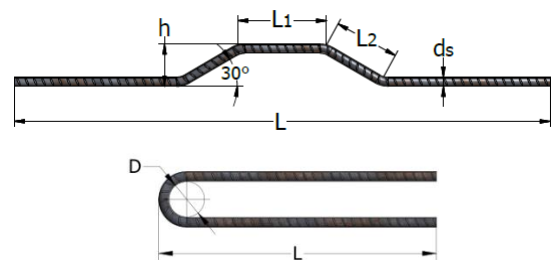
HSP-M	Productnr.			Schroefdraad	Belastinggroep $f_{cu} > 15 \text{ MPa}$	Totale lengte L	a	b
	Verzinking	Roestvast staal SS4	Roestvast staal SS2		M			
HSP-M12	45685	62702	48657	12	0,5	30	35	25
HSP-M16	45686	62701	62700	16	1,2	35	50	35
HSP-M20	43761	62703	48026	20	2,0	47	60	60
HSP-M24	45687	62705	62704	24	2,5	54	80	60
HSP-M30	45688	62707	62706	30	4,0	72	100	80
HSP-M36	45689	62708	48728	36	6,3	84	130	100
HSP-M42	60321	62710	62709	42	8,0	98	130	130
HSP-M52	60323	62712	62711	52	12,5	117	150	130

HSP-Rd	Productnr.			Schroefdraad	Belastinggroep $f_{cu} > 15 \text{ MPa}$	Totale lengte L	a	b
	Verzinking	Roestvast staal SS4	Roestvast staal SS2		Rd			
HSP-Rd12	45690	62785	62784	12	0,5	30	35	25
HSP-Rd16	45691	47483	45853	16	1,2	35	50	35
HSP-Rd20	45692	62786	60129	20	2,0	47	60	60
HSP-Rd24	45693	62787	47842	24	2,5	54	80	60
HSP-Rd30	45694	47434	62300	30	4,0	72	100	80
HSP-Rd36	45695	61244	61241	36	6,3	84	130	100
HSP-Rd42	60320	61245	61242	42	8,0	98	130	130
HSP-Rd52	60322	61246	61243	52	12,5	117	150	130

HIJSHULZEN HSP – INSTALLATIE EN WAPENING



HSP M(Rd)	Belasting gsgroep	Minimale elementdikte	Afstand ankers	Rand afstand	Wapeningsnet
		S _{min}	a	b	
	[t]	[mm]	[mm]	[mm]	[mm ² /m]
12	0,5	80	350	180	2 x 131
16	1,2	85	500	250	2 x 131
20	2,0	100	700	350	2 x 188
24	2,5	120	800	400	2 x 188
30	4,0	140	1000	500	2 x 221
36	6,3	160	1300	650	2 x 221
42	8,0	175	1300	650	2 x 513
52	12,5	215	1500	750	2 x 513



Opmerking:

- De buigdiameter D volgens EN 1992-1-1 is niet verplicht.
- Bijlegwapening dient bovenop het plaatanker en direct tegen de plaat te worden geplaatst en geborgd.
- Bij ankers met een bredere schroefdraad dan M24, moet bijlegwapening in paren kruislings worden geplaatst.
- De afmetingen in de afbeeldingen zijn in [mm].

HSP M(Rd)	Bijlegwapening						Axiale belasting $\beta \leq 10^\circ$	Diagonale belasting $10^\circ \leq \beta \leq 30^\circ$			Diagonale belasting $30^\circ \leq \beta \leq 45^\circ$		
							Draagver mogen $f_{cu} > 15$ MPa	Draagve rmogen $f_{cu} > 15$ MPa	Schuine trekwapening $\emptyset \times L$	Lengte vóór buigen	Draagve rmogen $f_{cu} > 15$ MPa	Schuine trekwapening $\emptyset \times L$	Lengte vóór buigen
	nummer	ds	L ₁	L ₂	H	L	[mm]	[kN]	[mm]	[mm]	[kN]	[mm]	[mm]
12	2	6	60	60	30	250	5,0	5,0	$\emptyset 6 \times 150$	310	4,0	$\emptyset 6 \times 150$	310
16	2	8	90	70	35	420	12,0	12,0	$\emptyset 6 \times 250$	510	9,6	$\emptyset 8 \times 200$	420
20	2	10	90	80	40	640	20,0	20,0	$\emptyset 8 \times 250$	520	16,0	$\emptyset 8 \times 300$	620
24	4	10	100	100	50	640	25,0	25,0	$\emptyset 8 \times 300$	620	20,0	$\emptyset 10 \times 300$	620
30	4	12	110	110	55	850	40,0	40,0	$\emptyset 10 \times 350$	720	32,0	$\emptyset 12 \times 400$	820
36	4	14	140	120	60	1150	63,0	63,0	$\emptyset 12 \times 450$	920	50,4	$\emptyset 14 \times 550$	1120
42	4	16	140	120	60	1250	80,0	80,0	$\emptyset 14 \times 600$	1220	64,0	$\emptyset 16 \times 600$	1230
52	4	20	140	150	75	1550	125,0	125,0	$\emptyset 16 \times 700$	1430	100,0	$\emptyset 20 \times 750$	1570