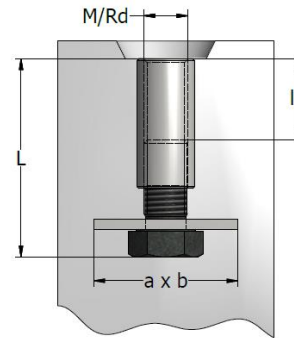
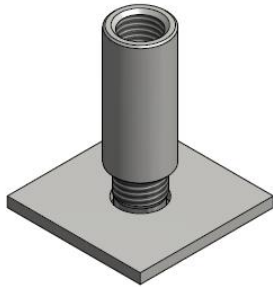




HIJSBOUTANKER – HBP

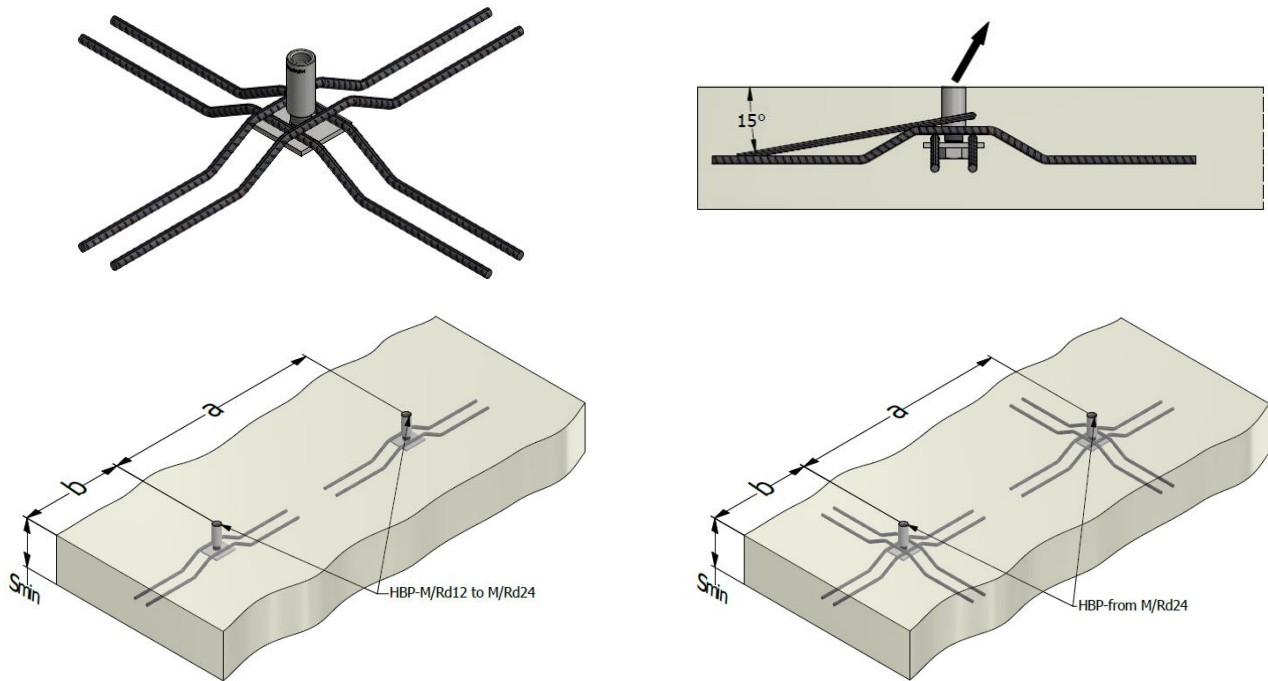


Het HBP-hijsboutanker is gemaakt van een schroefdraadbus die op een standaardbout en een ankerplaat is vastgezet. De schroefdraadbus is gemaakt van staal S355J0, elektrolytisch verzinkt (EV) of thermisch verzinkt (TV); de bout is gemaakt van staal 8.8 zonder coating; en de plaat is gemaakt van staal S235, ook zonder coating. De schroefdraadbus kan ook van roestvaststaal W 1.4571 -AISI 316Ti (SS4) worden gemaakt.

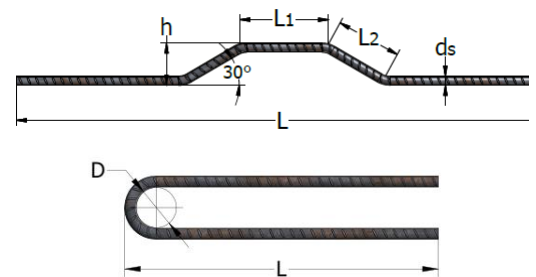
HBP-M	Productnr.			Schoef draad	Belastinggroep	Totale lengte L	l_1	a	b	Schoef
	Verzinking	Roestvast staal SS4	Thermisch verzinkt		$f_{cu} > 15 \text{ MPa}$					
				M						
				M	[t]	[mm]	[mm]	[mm]	[mm]	
HBP M12x55	43687	43688	45295	12	0,5	55	22,5	40	40	M12x25
HBP M16x75	43689	43690	45296	16	1,2	75	30	50	50	M16x35
HBP M20x90	43691	43692	45397	20	2,0	90	37,5	60	60	M20x40
HBP M24x110	43693	43694	45298	24	2,5	110	45	80	80	M24x50
HBP M30x140	43695	43696	46282	30	4,0	140	61	100	100	M30x60

HBP-Rd	Productnr.			Schoef draad	Belastinggroep	Totale lengte L	l_1	a	b	Schoef
	Verzinking	Roestvast staal SS4	Thermisch verzinkt		$f_{cu} > 15 \text{ MPa}$					
				Rd						
				Rd	[t]	[mm]	[mm]	[mm]	[mm]	
HBP Rd12x55	62987	62988	62989	12	0,5	55	22,5	40	40	M12x25
HBP Rd16x75	62990	62991	62992	16	1,2	75	30	50	50	M16x35
HBP Rd20x90	62993	62994	62995	20	2,0	90	37,5	60	60	M20x40
HBP Rd24x110	62996	62997	62998	24	2,5	110	45	80	80	M24x50
HBP Rd30x140	62999	63000	63001	30	4,0	140	61	100	100	M30x60

HIJSHULZEN HBP – INSTALLATIE EN WAPENING



HBP M(Rd)	Belastings groep	Minimale elementdikte S _{min}	Afstand ankers a	Rand afstand b	Wapeningsnet [mm ² /m]
	[t]	[mm]	[mm]	[mm]	
12	0,5	105	350	180	2 x 188
16	1,2	130	500	250	2 x 188
20	2,0	145	700	350	2 x 188
24	2,5	175	800	400	2 x 188
30	4,0	210	1000	500	2 x 221



Opmerking:

- De buigdiameter D volgens EN 1992-1-1 is niet verplicht.
- Bijlegwapening dient bovenop het plaatanker en direct tegen de plaat te worden geplaatst en geborgd.
- Bij ankers met een bredere schroefdraad dan M24, moet bijlegwapening in paren kruislings worden geplaatst.
- De afmetingen in de afbeeldingen zijn in [mm].

HBP M(Rd)	Bijlegwapening						Axiale belasting $\beta \leq 10^\circ$	Diagonale belasting $10^\circ \leq \beta \leq 30^\circ$			Diagonale belasting $30^\circ \leq \beta \leq 45^\circ$		
	nummer (st.)	d _s [mm]	L ₁ [mm]	L ₂ [mm]	H [mm]	L [mm]	Draag- vermogen f _{cu} > 15 MPa [kN]	Draag- vermogen f _{cu} > 15 MPa [kN]	Schuine trekwapening Ø x L [mm]	Lengte vóór buigen [mm]	Draag- vermogen f _{cu} > 15 MPa [kN]	Schuine trekwapening Ø x L [mm]	Lengte vóór buigen [mm]
12	2	6	60	60	30	250	5,0	5,0	Ø 6 x 150	310	4,0	Ø 6 x 150	310
16	2	8	90	70	35	420	12,0	12,0	Ø 6 x 250	510	9,6	Ø 8 x 200	420
20	2	10	90	80	40	640	20,0	20,0	Ø 8 x 250	520	16,0	Ø 8 x 300	620
24	4	10	100	100	50	640	25,0	25,0	Ø 8 x 300	620	20,0	Ø 10 x 300	620
30	4	12	110	110	55	850	40,0	40,0	Ø 10 x 350	720	32,0	Ø 12 x 400	820