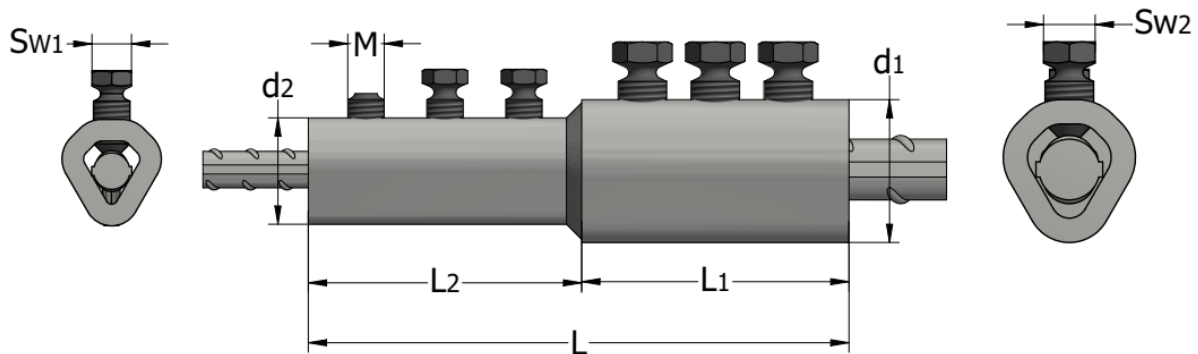
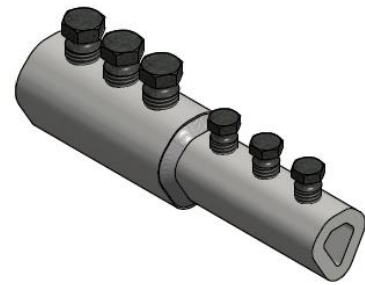


OVERGANGSKOPPELING – ALC-VK

De ALLIGATOR-overgangskoppeling verbindt twee wapeningsstaven met verschillende diameters. Deze koppeling kan voor de ontwerper handig zijn om constructies op een veilige en economische wijze te optimaliseren.

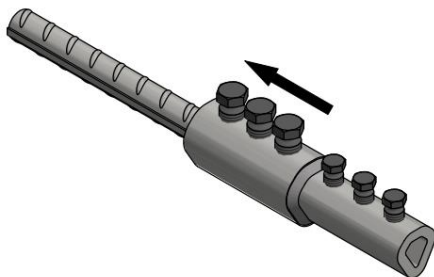


Type ALC-VK	Product nr.	Wapenings staaf \varnothing [mm]	Nummer breekbout n	Breekbout schroefdraad M	L [mm]	L1 [mm]	L2 [mm]	d1 [mm]	d2 [mm]	SW1/SW2 [mm]	Max. aanhaal moment [Nm]
16/10-12	46210	16/10-12	4/3	M12/M12	205	115	90	37	33	13/13	115/115
20/12	44731	20/12	3/3	M16/M12	178	88	90	50	33	17/13	215/115
20/14	43593	20/14	4/4	M16/M12	227	112	115	50	37	17/13	215/115
20/16	44732	20/16	4/4	M16/M12	227	112	115	50	37	17/13	215/115
20/18	64119	20/18	5/5	M16/M12	285	145	140	50	44	17/13	215/115
22/16	63190	22/16	4/4	M16/M12	227	112	115	50	37	17/13	215/115
25/16	44733	25/16	3/4	M16/M12	221	106	115	55	37	17/13	215/115
25/18	64120	25/18	5/5	M16/M12	306	166	140	55	44	17/13	215/115
25/20	44734	25/20	5/5	M16/M16	311	166	145	55	50	17/17	215/215
25/22	48255	25/22	5/5	M16/M16	311	166	145	55	50	17/17	215/215
28/20	64121	28/20	5/5	M20/M16	315	170	145	63	50	22/17	415/215
28/22	64122	28/22	5/5	M20/M16	315	170	145	63	50	22/17	415/215
28/25	48254	28/25	6/6	M20/M16	396	200	196	63	55	22/17	415/215
32/20	44735	32/20	4/5	M20/M16	285	140	145	70	50	22/17	415/215
32/22	64637	32/22	5/5	M20/M16	315	170	145	70	50	22/17	415/215
32/25	44736	32/25	6/6	M20/M16	396	200	196	70	55	22/17	415/215
32/28	48253	32/28	7/6	M20/M20	448	238	210	70	63	22/22	415/415
36/32	61001	36/32	8/7	M20/M20	508	268	240	77	70	22/22	415/415
40/25	61027	40/25	6/6	M20/M16	396	200	196	76	55	22/17	415/215
40/28	48252	40/28	7/6	M20/M20	440	230	210	76	63	22/22	415/415
40/32	44737	40/32	7/7	M20/M20	470	230	240	76	70	22/22	415/415

Voor de afmetingen H (niet-afgebroken bouten) de tabel op pagina 6 raadplegen.

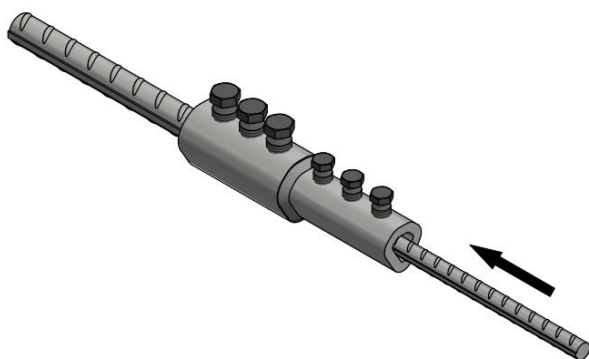
MONTAGE-INSTRUCTIES VOOR ALC-VK-KOPPELING

- Monteer de ALLIGATOR-KOPPELING aan één zijde op het wapeningsstaal.

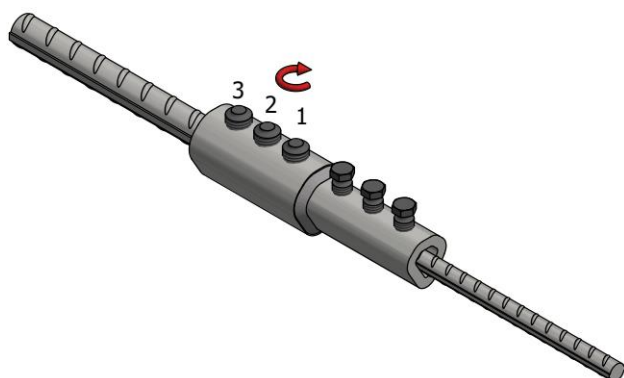


- Plaats de ALC-VK-koppeling over het uiteinde van de eerste wapeningsstaaf en draai de breekbout met de hand vast.

- Monteer de tweede wapeningsstaaf in de ALLIGATOR-KOPPELING en draai de breekbouten vast totdat de koppen afbreken.

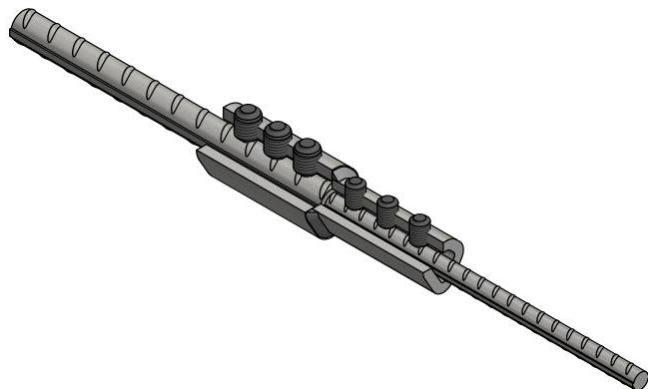


- Plaats de tweede wapeningsstaaf in de koppeling totdat deze de eerste wapeningsstaaf bereikt.
 - De boutverbinding mag niet worden gesmeerd.
 - Draai de breekbout met de hand vast.



Draai de breekbouten volledig vast met een elektrische of pneumatische sleutel, zoals aangegeven op pagina 20-21. De bouten moeten worden vastgedraaid vanuit het midden naar buiten (van 1 naar 3), totdat de koppen van alle breekbouten afbreken.

- De gemonteerde ALLIGATOR-KOPPELING.



Voltooië installatie van een ALC-VK koppeling nadat de koppen van alle bouten zijn afgebroken. Het niet verwijderen/afbreken van de kop van een bout tijdens de installatie is toegestaan, mits wel het juiste aanhaalmoment voor de bout wordt gebruikt, zoals beschreven in de tabel op pagina 6. De installatie wordt echter enkel als toereikend beschouwd wanneer de hoogte H conform de tabel op pagina 6 niet wordt overschreden. Dit moet worden gemeten om ervoor te zorgen dat de wapeningsstaaf ver genoeg in de koppeling is gestoken en grip van de wapeningsstaaf te garanderen.