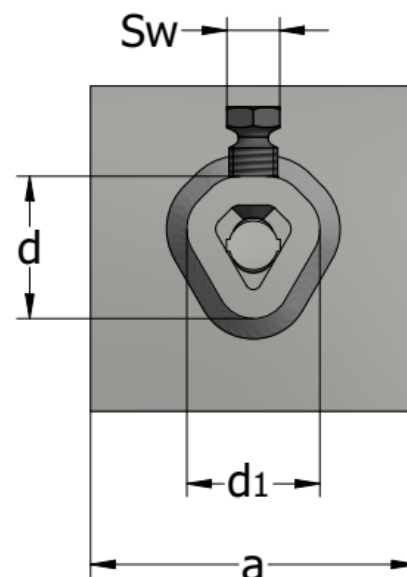
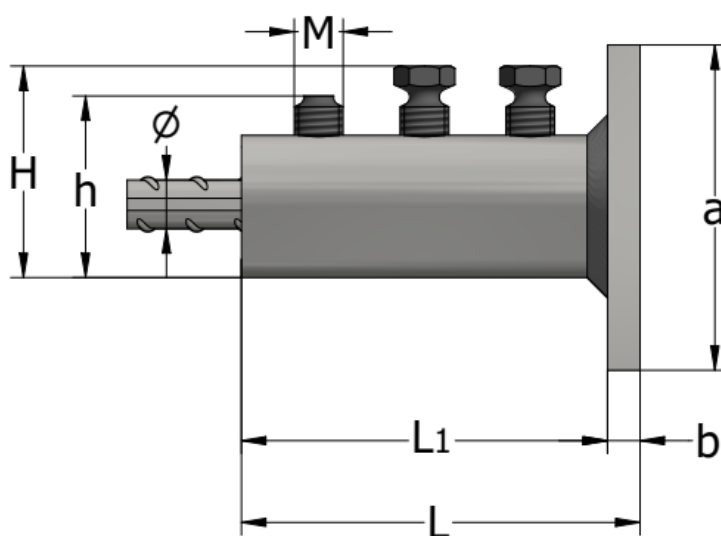
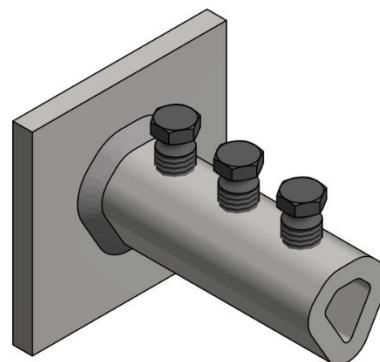


ALLIGATOR-STEKEIND – ALC-AP

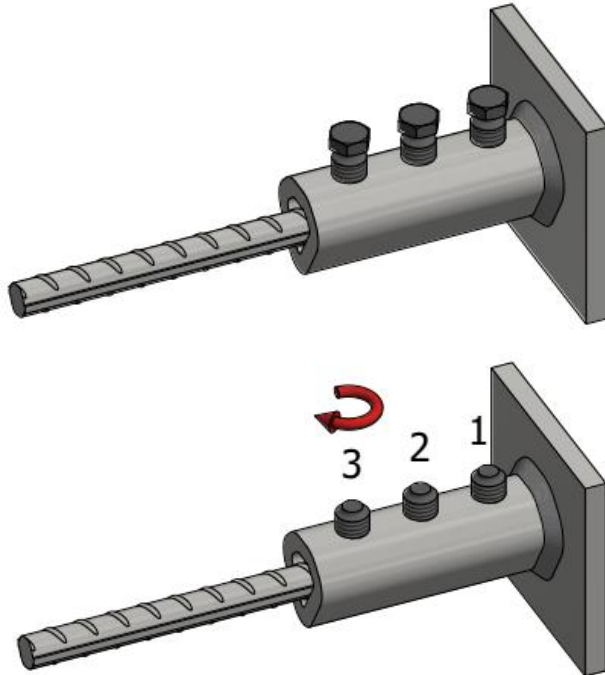
De ALLIGATOR-KOPPELING MET EINDVERANKERING dient daartoe het uiteinde van stalen wapeningsstaven vast in het beton te verankeren. Dit helpt opstoppen te voorkomen en vereenvoudigt de plaatsing van wapeningsstaven doordat er geen uiteinden met hoek nodig zijn. De ALLIGATOR-EINDKOPPELING omvat een halve Alligator-koppeling met aan één zijde een opgelaste plaat, die de volledige trekbelasting van de staaf overbrengt wanneer deze tegen beton drukt. Een voordeel van dit systeem is dat de wapeningsstaaf geen speciale voorbereiding vereist.



Type ALC-AP	Product nr.	Wapenings staaf \varnothing [mm]	Nummer breekbout n	Breekbout schroefdraad M	L [mm]	a [mm]	b [mm]	d [mm]	d1 [mm]	H [mm]	h [mm]	SW [mm]	Aanhaal moment [Nm]
10	43655	10	3	M12	88	80	8	33	34	Max. 46	36	13	95-115
12	43656	12	3	M12	98	80	8	33	34	Max. 49	39	13	95-115
14-16	43658	14/16	4	M12	123	100	8	37	38	Max. 55/57	45/47	13	95-115
18	43659	18	5	M12	150	100	10	44	42	Max. 59	49	13	95-115
20-22	66377	20/22	5	M16	155	100	10	50	50	Max. 63/67	51/55	17	190-215
25	43662	25	6	M16	210	100	10	55	54	Max. 72	60	17	190-215
26	63081	26	6	M20	225	150	15	63	62	Max. 83	68	22	355-415
28	43663	28	6	M20	225	150	15	63	62	Max. 85	70	22	355-415
30	63082	30	7	M20	255	150	15	70	69	Max. 87	72	22	355-415
32	43664	32	7	M20	255	150	15	70	69	Max. 92	77	22	355-415
36	43665	36	8	M20	285	150	15	77	74	Max. 99	84	22	355-415
40	43666	40	9	M20	315	150	15	76	74	Max. 101	86	22	355-415

MONTAGE-INSTRUCTIES VOOR ALC-AP-KOPPELING

- Monteer de ALLIGATOR-KOPPELING op het wapeningsstaaf.



- Plaats de ALC-AP-koppeling over het uiteinde van de wapeningsstaaf totdat de wapeningsstaaf het oppervlak van de plaat bereikt.
- Draai de breekbout met de hand vast.
- De boutverbinding mag niet worden gesmeerd.
- Monteer de bouten zo recht mogelijk.



Draai de breekbouten volledig vast met een elektrische of pneumatische sleutel, zoals aangegeven op pagina 20-21. De bouten moeten worden vastgedraaid vanuit het midden naar buiten (van 1 naar 3), totdat de koppen van alle breekbouten afbreken.

Het niet verwijderen/afbreken van de kop van een bout tijdens de installatie is toegestaan, mits wel het juiste aanhaalmoment voor de bout wordt gebruikt, zoals beschreven in de tabel op pagina 6. De installatie wordt echter enkel als toereikend beschouwd wanneer de hoogte H conform de tabel op pagina 6 niet wordt overschreden. Dit moet worden gemeten om ervoor te zorgen dat de wapeningsstaaf ver genoeg in de koppeling is gestoken en grip van de wapeningsstaaf te garanderen.

In de onderstaande afbeelding is een voorbeeld weergegeven van het gebruik van de ALC-AP-KOPPELING.

